

# 藤本蚕業歴史館で学ぶDA養成リスキル/リカレント講座 実践講座2：地域資料のデジタルアーカイブ化講座

## ①藤本蚕業歴史館に学ぶ地域アーカイブの課題 (午後の部)

# 資料整理の課題と方法、資料目録の作成 ～藤本蚕業所蔵資料を例に～

この事業は長野県地域発元気づくり支援金事業  
の助成を得て実施します。

2023年2月4日



本日のテキストは  
コチラ



**前川道博**  
長野大学・企業情報学部  
藤本蚕業プロジェクト

<https://d-commons.net/uedagaku?c=&p=54426>

# 本日の講座 午後のプログラム

## 【第1回】藤本蚕業歴史館に学ぶ地域アーカイブの課題

### 【講座タイムテーブル】

ゲスト講師:小平千文氏(上田小県近現代史研究会会長)、桂木恵氏(同事務局長)

10:00 講座のねらいと概要

10:15 藤本蚕業歴史館・概要

10:30 藤本蚕業歴史館・バックヤードの未整理資料見聞

11:00 藤本蚕業の資料整理をふり返る

(12:00 休憩)

13:00 資料整理の課題と方法、資料目録の作成

～藤本蚕業所蔵資料を例に～

(14:20 休憩)

14:30 受講者の皆さんのデジタルアーカイブ構築課題を聴きあう

16:00 終了

# 『藤本蚕業アーカイブ』2022年12月開設

## 藤本蚕業史料目録

## 藤本蚕業アーカイブ

藤本蚕業 史料目録 はじめての方へ 新規ユーザー登録 ログイン

検索  絞り込み  カテゴリ選択

並び替え:

登録リスト (該当: 11341件)

1 2 3 4 5 6 7 8 9 10 11 12 13 14 15 16 17 18 19 20 21 ...

史料ID	タイトル	西暦	備考	発行年月	記号	目録頁	分類番号	巻・号	著者	発行元	発行場所
e11-11-1	表紙なし(原簿帳簿製造帳簿表)	1927	3枚	昭和2年	第1巻 1号 1頁	126	昭和1-1 1号-1.1			藤本蚕業	国民村
e11-11-2	参考様式(原簿帳簿立原簿帳簿製造予定計画表他多数)	1928	原簿(種々な史料)	昭和3年	第1巻 1号 1頁	126	昭和1-1 1号-1.2			藤本蚕業	国民村
e11-11-3	表紙なし(昭和10年度原簿帳簿製造計画)	1935		昭和10年度	第1巻 1号 1頁	126	昭和1-1 1号-1.3			藤本蚕業	国民村
e11-11-4	表紙(昭和11年度(昭和10年度~11年度原簿帳簿製造帳簿)	1935	高野清太郎 藤政雄 上田克則	昭和10年度	第1巻 1号 1頁	126	昭和1-1 1号-1.4			藤本蚕業	国民村
e11-11-5	昭和11年5月 原簿帳簿簿表	1936	高野清太郎 藤本蚕業	昭和11年度	第1巻 1号 1頁	126	昭和1-1 1号-1.5			藤本蚕業	国民村
e11-11-6	昭和12年度原簿帳簿製造帳簿表	1937	藤本蚕業 原簿帳簿	昭和12年度	第1巻 1号 1頁	126	昭和1-1 1号-1.6			藤本蚕業	国民村

はじめての方へ | 新規ユーザー登録 ログイン

藤本蚕業アーカイブ

検索  絞り込み  カテゴリ選択

新規記事

藤本蚕業歴史館の記録(動画)2008/05/07

[e1908-21-6]茨城県管内蚕種園 (1900)

[e1908-21-4]金刺分選園山形県金山大正十四年版(1925)

[e1908-21-3]金刺分選園青森県大正十三年版(1924)

蔵書分類目録

<https://d-commons.net/fujimoto-index/>

<https://d-commons.net/fujimoto-arch/>



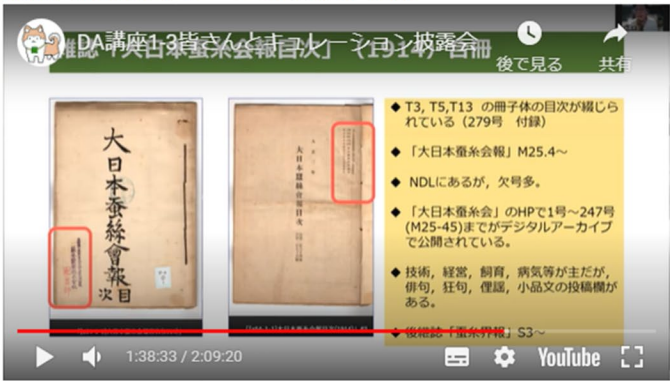
# 先行講座「実践講座1」 講座記録

## 実践講座1：地域資料活用によるキュレーション講座

- <https://d-commons.net/uedagaku/?c=&p=11252>
- 第1回～第3回の講座をオンデマンド化、講座資料掲載

実践講座1：地域資料活用によるキュレーション講座[第3回]  
皆さんのキュレーション披露会

★講座「皆さんのキュレーション披露会」129分



講師：前川道博（長野大学企業情報学部教授）  
コメンテーター：  
小平千文（上田小県近現代史研究会会長）  
桂木 恵（上田小県近現代史研究会事務局長）

# 人材育成の課題

- ・ 人材育成の方向性
  - デジタルアーカイブを利用した活動の実践
  - デジタルアーカイブの計画・構築
- ・ 知識循環型社会における人材育成の課題
  - リスキル教育の課題
  - リカレント教育の課題



**課題解決モデルとなるDAサイト構築と講座提供**

藤本蚕業歴史館で学ぶ  
デジタルアーキビスト養成リスキル/リカレント講座  
2022/12～2023/2開催

# この講座の学習目標

- ・ **背景**

- 社会のデジタル化：**知識循環型社会**へのシフト
- 全国的に足踏みの地域資料デジタル化

- ・ **学習目標**

- 地域資料のデジタルアーカイブ化とその活用支援(本来の目的)をどう進めればよいか分かるようになる
- つまづきやすい、勘違いしやすいDA化の課題が踏まえられるようになる
- 個人・職員のリスキル・リカレントによる主体的なデジタルアーカイブ化を企画・実践できるようになる

# デジタルアーカイブの全般的課題

- ・ 熟さない社会的ニーズ、必要性を感じない社会
- ・ 地域デジタルアーカイブの要件は？
  - 平易に扱えるデータセット
  - 構造化されたメタデータセット+データエンティティ
  - 誰もが参加できる
  - プログラム差し替えが容易にできる



**利用者の立場に立った平易で運用しやすいシステム**

# 分散的で不均一な地域資料の構造特性

## 所与の条件：地域特性

- ・ 地域資料：多様で不均一なメタデータ構造
- ・ 構築者：MALUI、多様な組織・個人
- ・ 利用者
  - 世代間のギャップ
  - 知識差の著しいギャップ
  - 利用者間のICTスキル差
  - 個別的で小さく異なるアーカイブ特性



分散運用可能なクラウドサービスモデル

構造特性の違いを超克できるサービスモデル



# 藤本蚕業歴史館所蔵資料への視座

- ・ **地元の資料**こそ、**地元の宝**(灯台下暗し)
- ・ **未整理**、道半ばこそ**最良のテキスト**である
- ・ **近現代**こそ**知識開拓のフロンティア**
- ・ **アーカイブ構築**から「これから」が始まる
- ・ 「**悉皆** (しっかい) 」資料こそ**知識の源泉**



画像提供：藤本蚕業歴史館

# 『藤本蚕業歴史館史料目録』サンプル

— 126 —

## 藤本蚕業合名(株式)会社関係史料 戦前編

### 戦前編 蚕種製造関係 I

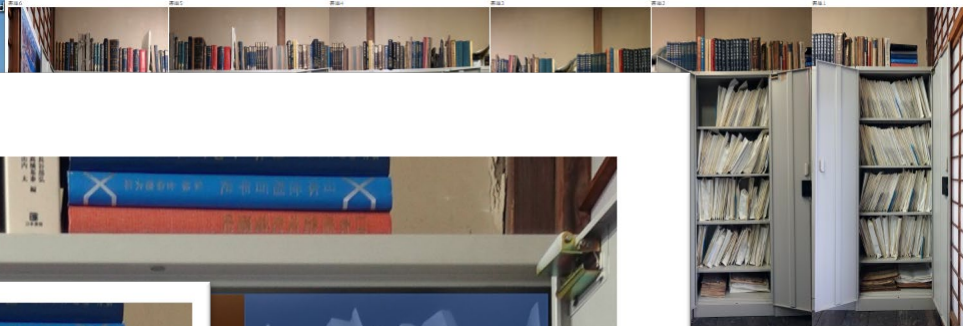
### 第1ケース全部～第2ケース第1段

分類Ⅰ	分類Ⅱ	番号	年代	項 目	備 考	和 暦	配置
原種関係				I-1			
原種製造飼育	①-1						1段右
I-1	①-1	1	1927	表紙なし(原原種飼育製造成績表)	3枚	昭和2年	
I-1	①-1	2	1928	参考様式(原原種掃立並原種製造予定計画表他多数)	袋物(雑多な史料)	昭和3年	
I-1	①-1	3	1935	表紙なし(昭和10年度蚕種製造計画)		昭和10年度	
I-1	①-1	4	1935	表紙に昭和11年度(昭和10年度～11年度原種製造調)	長野県蚕業取締所上田支所	昭和10年度	
I-1	①-1	5	1936	昭和11年5月 原蚕飼育指針	長野県蚕種業組合	昭和11年度	
I-1	①-1	6	1937	昭和12年度 原蚕種製造報告	藤本蚕業原蚕種部	昭和12年度	
I-1	①-1	7	1938	原蚕種製造許可申請書類	袋物(法規関係)	昭和13年	
I-1	①-1	8	1939	蚕種製造所図面 原蚕種管理法届書類	袋物	昭和14年度	
I-1	①-1	9	1939	原蚕種ニ関スル農林省提出書類	藤本蚕業株式会社	昭和14年度	
I-1	①-1	10	1944	表紙なし(原種製造成績書)	1束	昭和19年	
原種掃立	①-2						1段右
I-1	①-2	1	1929	昭和4年 春期原種並ニ試験飼育掃立明細	綴り	昭和4年	
I-1	①-2	2	1938	昭和13年度 掃立明細表	原種部	昭和13年	
I-1	①-2	3	1940	昭和15年春期 原種掃立明細簿		同 15年春期	
I-1	①-2	4	1942	昭和17年度 掃立届控	藤本蚕業株式会社	昭和17年	
I-1	①-2	5	1943	昭和18年度 春期掃立簿	種繭生産科	昭和18年度	
品種関係	①-3						1段右
I-1	①-3	1	1938	新蚕品種ノ性状並其成績		昭和13年	
I-1	①-3	2	1938	昭和13年2月 新品種性状	袋物	昭和13年2月	
I-1	①-3	3	1940	蚕品種ニ関スル調査	農林省蚕糸試験場 袋入	昭和15年	
一蛾飼育	①-4						1段右
I-1	①-4	1	1932	昭和7年度 一蛾飼育カード 夏蚕期		昭和7年度	
I-1	①-4	2	1933	昭和8年度 1蛾育試験 %エリス区明細票	藤本蚕業株式会社 試験部	昭和8年度	
I-1	①-4	3	1935	表紙なし(秋期一蛾育試験表他3点)		昭和10年度	
I-1	①-4	4	1936	ノート(一蛾育関係) セイゴ		昭和11年	
成績・歩合等調査	②-1						1段中
I-1	②-1	1	1926	大正15年度 原種成績調査表		大正15年度	5段左
I-1	②-1	2	1927	昭和2年度 原種成績調査表		昭和2年度	
I-1	②-1	3	1930	昭和5年春蚕期 孵化歩合調査表	2冊 原種部	昭和5年	
I-1	②-1	4	1930	表紙なし(催青日数・温度・湿度・孵化歩合表)		同 5年夏期	
I-1	②-1	5	1931	昭和6年度 一粒繰成績調査表	藤本蚕業株式会社原種部	昭和6年度	別置
I-1	②-1	6	1931	表紙なし(昭和6年春期 繭質調査)		昭和6年度	
I-1	②-1	7-1	1931	無題(春・夏期 繭層量・歩合等関係の表)	綴り	昭和6年度	
I-1	②-1	7-2	1931	無題袋物(織度・切断調節表・グラフ)			
I-1	②-1	8	1931	昭和6年度 減蚕歩合調査表		昭和6年度	別置
I-1	②-1	9	1932	1932年 減蚕歩合・原蚕飼育経過調査表		1932年度	別置

# 資料アーカイブの作成イメージ

## 歴史館空間をネットに移植 (デジタルツイン)

第1室・右側・書庫1~6



書庫1・1段



[0121]史料リスト 第1書庫1段右 (藤本蚕業歴史館)

通番	西暦 和暦	史料コード	史料名	備考	配置	目録頁
保1	1932 昭和7年度	戦前Ⅱ-4③2	昭和7年度 夏秋蠶種掃立日別販売調査綴	土浦支店本店報告	第2書庫1段中	145
保2	1938 昭和13年度	戦前Ⅱ-5②-2_6	昭和13年度 出産伝票 No.1	備用部	第2書庫2段中	145
1	1927 昭和2年	戦前Ⅰ-1①-1_1	原種製造飼育 表紙なし(原種種別育成成績表)	3枚	第1書庫1段右	126
2	1928 昭和3年	戦前Ⅰ-1①-1_2	原種製造飼育 色考様式(原種種別立原種製造予定計画表他多数)	袋物(雑多な史料)	第1書庫1段右	126

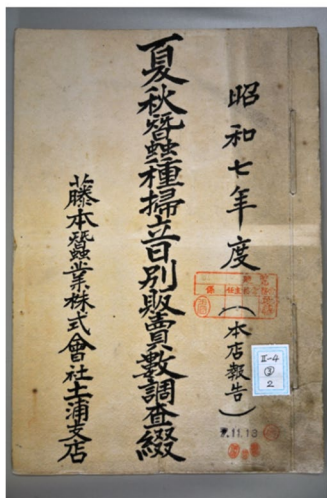
◆戦前I-1 原種関係

- ①-1 原種製造飼育
- ①-2 原種掃立
- ①-3 品種関係
- ①-4 一蛾飼育

目録p126

No.5002【戦前Ⅱ-4③2】昭和7年度 夏秋蚕種掃立  
日別販売調査綴(土浦支店本店報告)

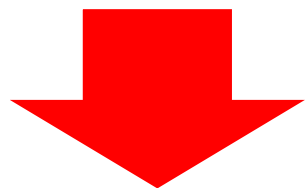
ダウンロード



原種製造(調)	高野真澄製紙研究所上田支所	第1書庫1段右	126
	高野真澄製紙組合	第1書庫1段右	126
	藤本蚕業製種部	第1書庫1段右	126
	袋物(洗滌関係)	第1書庫1段右	126
	袋物	第1書庫1段右	126
	藤本蚕業株式会社	第1書庫1段右	126
	1東	第1書庫1段右	126
	袋〇	第1書庫1段右	126
	原種部	第1書庫1段右	126
		第1書庫1段右	126
	藤本蚕業株式会社	第1書庫1段右	126
	種間生産科	第1書庫1段右	126
		第1書庫1段右	126
	袋物	第1書庫1段右	126
	農林省畜産試験場納入	第1書庫1段右	126
		第1書庫1段右	126
	藤本蚕業株式会社試験部	第1書庫1段右	126
		第1書庫1段右	126

# 『史料目録』の課題

- ・ 目録完成から13年経過し殆ど使われない
- ・ 関係者が少なくなり、「わからない」化
- ・ 関心のある人はほとんど現れない
- ・ 紙媒体では活用しようがない

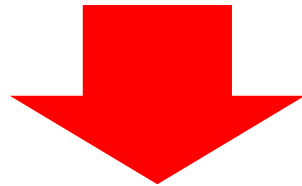


**デジタルアーカイブ化  
紙からデータを救済し活用可能に導く**

- ・ 目録のテキストコード化→データベースソース化 (Excel)
- ・ 目録とデジタル資料の機能的リンク

# 史料の課題

- ・ 来館しない限り史料を取り出すことは全く不可能
- ・ リクエストない限り閉館(開かずの間)
- ・ 来館しても書庫にしまわれ取り出しにくい
- ・ 利用者側の「インタレスト」の接点・情報がどこにもない



**デジタルアーカイブ化  
史料をネット公開し物理的アクセス不要に**

# そもそも「歴史館」の課題は？

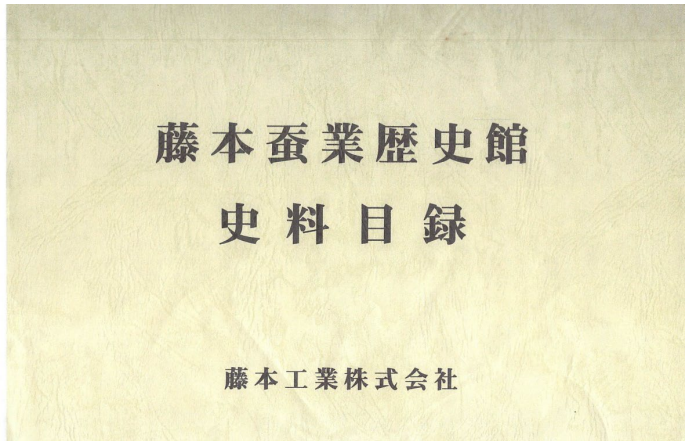
- ・ そもそもの目的は？
  - 史料の保全・活用、蚕種製造の産業史の裏付けなど
- ・ 現実の利用形態は？
  - ほんのたまに見学あり、ただし所蔵史料は使われない
- ・ 未来に橋渡しできるのか？
  - 次世代は全く知らない、関心も持ちようがない
  - いつ**なくなっても**おかしくない



地域課題と捉え、  
その課題解決プロジェクトを立ち上げ



# 目録のデジタルアーカイブ化

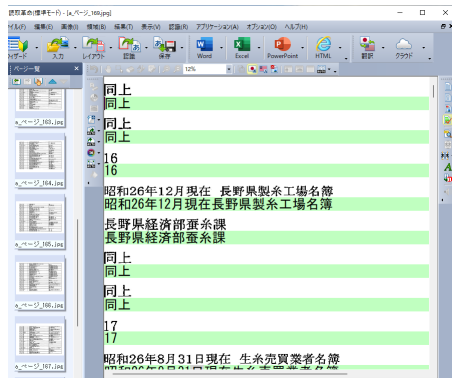
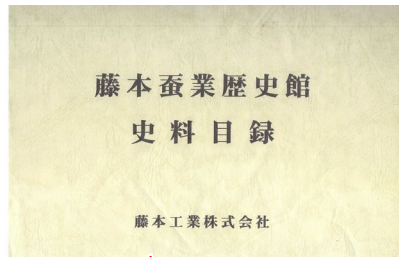


## 藤本蚕業史料目録

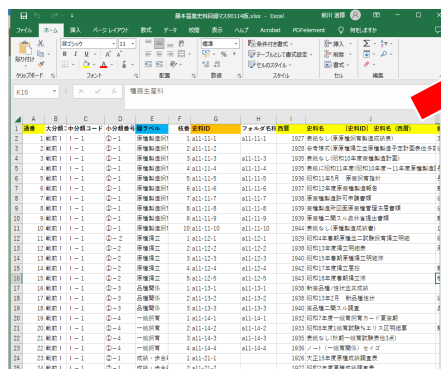
史料ID	タイトル	西暦	備考	館内保存	公開	公開範囲	形式	ファイル名	ファイルサイズ
史料ID: 101-101-1	藤本工業株式会社創業記念誌	1927	1冊	館内保存	公開	公開範囲: 一般	PDF	101-101-1.pdf	10MB
史料ID: 101-101-2	藤本工業株式会社創業記念誌(複製)	1927	1冊	館内保存	公開	公開範囲: 一般	PDF	101-101-2.pdf	10MB
史料ID: 101-101-3	藤本工業株式会社創業記念誌(複製)	1927	1冊	館内保存	公開	公開範囲: 一般	PDF	101-101-3.pdf	10MB
史料ID: 101-101-4	藤本工業株式会社創業記念誌(複製)	1927	1冊	館内保存	公開	公開範囲: 一般	PDF	101-101-4.pdf	10MB
史料ID: 101-101-5	藤本工業株式会社創業記念誌(複製)	1927	1冊	館内保存	公開	公開範囲: 一般	PDF	101-101-5.pdf	10MB
史料ID: 101-101-6	藤本工業株式会社創業記念誌(複製)	1927	1冊	館内保存	公開	公開範囲: 一般	PDF	101-101-6.pdf	10MB
史料ID: 101-101-7	藤本工業株式会社創業記念誌(複製)	1927	1冊	館内保存	公開	公開範囲: 一般	PDF	101-101-7.pdf	10MB
史料ID: 101-101-8	藤本工業株式会社創業記念誌(複製)	1927	1冊	館内保存	公開	公開範囲: 一般	PDF	101-101-8.pdf	10MB
史料ID: 101-101-9	藤本工業株式会社創業記念誌(複製)	1927	1冊	館内保存	公開	公開範囲: 一般	PDF	101-101-9.pdf	10MB
史料ID: 101-101-10	藤本工業株式会社創業記念誌(複製)	1927	1冊	館内保存	公開	公開範囲: 一般	PDF	101-101-10.pdf	10MB

- ・ OCRによるテキストコードへの変換
- ・ 誤変換等データ修正、不統一データの統一化
- ・ 異なるスキーマの一元化スキーマへの統合

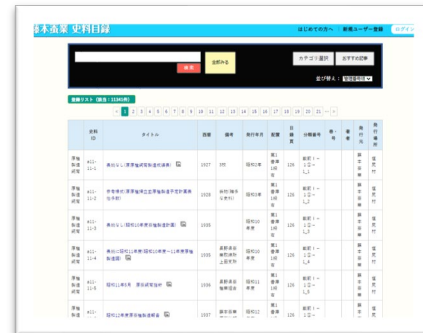
# 目録のテキストコード化



読取革命  
テキストコード化



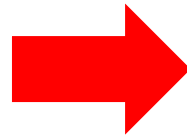
Excel  
メタデータ編集  
スキーマ統合



アーカイブサイト  
一括取り込み



# 史料のデジタルアーカイブ化



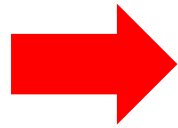
## 藤本蚕業アーカイブ



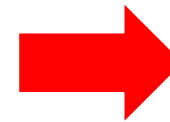
- スキャナ入力によるデジタル化
- 画像の加工処理
- 文書単位でのデータのグループ化仕分け
- アーカイブサイトへの登録

# 史料のデジタル化

## ▼史料(一次資料)



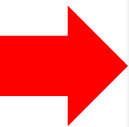
## ▼史料をスキャンor撮影



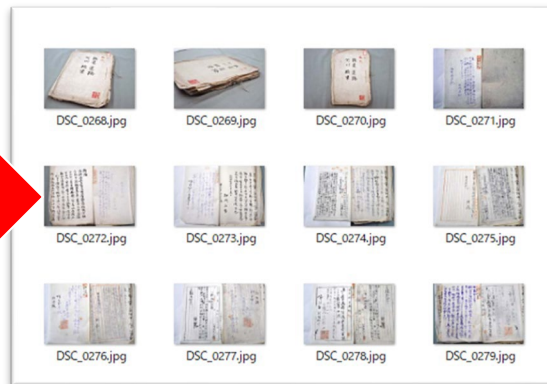
## ▼画像データ保存



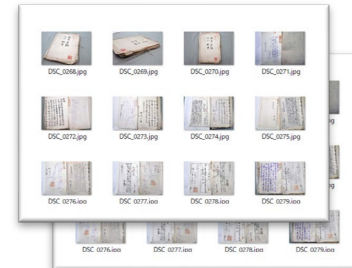
## ▼PCでデータチェック、 修正・除去



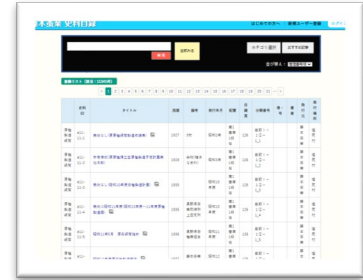
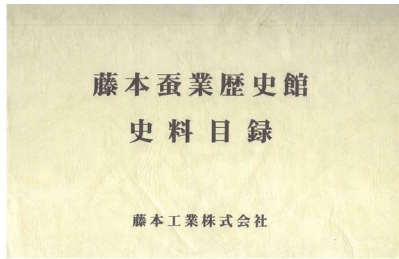
## ▼画像補正、リサイズ



## ▼PDF+再利用可能画像



# 目録データの構造



大分類  
中分類  
小分類  
史料目録(明細データ)

カテゴリ  
大分類/中分類/小分類属性  
史料目録(明細データ)

1	2	3	4	5	6	7	8	9	10	11	12	13	14	15	16	17	18
1	2	3	4	5	6	7	8	9	10	11	12	13	14	15	16	17	18
1	2	3	4	5	6	7	8	9	10	11	12	13	14	15	16	17	18
1	1	戦前	I	I-1	①-1	原種製造飼育	1	e11-11-1	e11-11-1	1927	表紙なし(原原種飼育製造成績表)	3枚					
2	1	戦前	I	I-1	①-1	原種製造飼育	2	e11-11-2		1928	参考様式(原原種掃立並原種製造予定計画表他多数)	袋物(雑多な史料)					
3	3	戦前	I	I-1	①-1	原種製造飼育	3	e11-11-3	e11-11-3	1935	表紙なし(昭和10年度原種製造計画)						
4	4	戦前	I	I-1	①-1	原種製造飼育	4	e11-11-4		1935	表紙に昭和11年度(昭和10年度~11年度原種製造計画)	長野県畜産業組合					
5	5	戦前	I	I-1	①-1	原種製造飼育	5	e11-11-5	e11-11-5	1936	昭和11年5月 原種飼育指針	長野県畜産業組合					
6	6	戦前	I	I-1	①-1	原種製造飼育	6	e11-11-6	e11-11-6	1937	昭和12年度原種製造報告	藤本蚕業原種部					
7	7	戦前	I	I-1	①-1	原種製造飼育	7	e11-11-7	e11-11-7	1938	原種製造許可申請書類	袋物(法規関係)					
8	8	戦前	I	I-1	①-1	原種製造飼育	8	e11-11-8	e11-11-8	1939	原種製造所図原種管理方法書類	袋物					
9	9	戦前	I	I-1	①-1	原種製造飼育	9	e11-11-9	e11-11-9	1939	原種製造所図原種管理方法書類	藤本蚕業株式会社					
10	10	戦前	I	I-1	①-1	原種製造飼育	10	e11-11-10	e11-11-10	1944	表紙なし(原種製造成績表)	1束					
11	11	戦前	I	I-1	①-2	原種掃立	1	e11-12-1	e11-12-1	1929	昭和4年春期原種並二試験飼育掃立明細	綴り					
12	12	戦前	I	I-1	①-2	原種掃立	2	e11-12-2	e11-12-2	1938	昭和13年度掃立明細表	原種部					
13	13	戦前	I	I-1	①-2	原種掃立	3	e11-12-3	e11-12-3	1940	昭和15年春期原種掃立明細簿						
14	14	戦前	I	I-1	①-2	原種掃立	4	e11-12-4	e11-12-4	1942	昭和17年度掃立届控	藤本蚕業株式会社					
15	15	戦前	I	I-1	①-2	原種掃立	5	e11-12-5	e11-12-5	1943	昭和18年度春期掃立簿	種園生産科					
16	16	戦前	I	I-1	①-3	品種関係	1	e11-13-1	e11-13-1	1938	新蚕品種/性状並其成績						
17	17	戦前	I	I-1	①-3	品種関係	2	e11-13-2	e11-13-2	1938	昭和13年2月 新品種性状	袋物					

1	2	3	4	5	6	7	8	9	10	11	12	13	14	15	16	17	18
1	2	3	4	5	6	7	8	9	10	11	12	13	14	15	16	17	18
1	2	3	4	5	6	7	8	9	10	11	12	13	14	15	16	17	18
1	1	発行年月		記簿		目録頁		分類番号		巻・号		著者		発行元		発行場所	
2	2	昭和2年		第1書庫1段右		126		戦前 I-1 ①-1.1					藤本蚕業		塩尻村		
3	3	昭和3年		第1書庫1段右		126		戦前 I-1 ①-1.2					藤本蚕業		塩尻村		
4	4	昭和10年度		第1書庫1段右		126		戦前 I-1 ①-1.3					藤本蚕業		塩尻村		
5	5	昭和10年度		第1書庫1段右		126		戦前 I-1 ①-1.4					藤本蚕業		塩尻村		
6	6	昭和11年度		第1書庫1段右		126		戦前 I-1 ①-1.5					藤本蚕業		塩尻村		
7	7	昭和12年度		第1書庫1段右		126		戦前 I-1 ①-1.6					藤本蚕業		塩尻村		
8	8	昭和13年		第1書庫1段右		126		戦前 I-1 ①-1.7					藤本蚕業		塩尻村		
9	9	昭和14年度		第1書庫1段右		126		戦前 I-1 ①-1.8					藤本蚕業		塩尻村		
10	10	昭和14年度		第1書庫1段右		126		戦前 I-1 ①-1.9					藤本蚕業		塩尻村		
11	11	昭和19年		第1書庫1段右		126		戦前 I-1 ①-1.10					藤本蚕業		塩尻村		
12	12	昭和4年		第1書庫1段右		126		戦前 I-1 ①-2.1					藤本蚕業		塩尻村		
13	13	昭和13年		第1書庫1段右		126		戦前 I-1 ①-2.2					藤本蚕業		塩尻村		
14	14	15年春期		第1書庫1段右		126		戦前 I-1 ①-2.3					藤本蚕業		塩尻村		
15	15	昭和17年		第1書庫1段右		126		戦前 I-1 ①-2.4					藤本蚕業		塩尻村		
16	16	昭和18年度		第1書庫1段右		126		戦前 I-1 ①-2.5					藤本蚕業		塩尻村		
17	17	昭和13年		第1書庫1段右		126		戦前 I-1 ①-3.1					藤本蚕業		塩尻村		
18	18	昭和13年2月		第1書庫1段右		126		戦前 I-1 ①-3.2					藤本蚕業		塩尻村		

# 目録データ (1)

Excel 2016 画面キャプチャ。タイトルバー: 藤本蚕業史料目録マスタ0114版.xlsx - Excel。ユーザー: 前川 道博。メニュー: ファイル, ホーム, 挿入, ページレイアウト, 数式, データ, 校閲, 表示, ヘルプ, Acrobat, PDFelement, 何をしますか。リボン: 貼り付け, フォント, 配置, 数値, スタイル, セル, 編集。セル: K18, 袋物。

	A	B	C	D	E	F	G	H	I	J	K
1	通番	大分類=中分類コード	小分類番号	棚ラベル	枝番	史料ID	フォルダ名称	西暦	史料名	[史料ID] 史料名 (西暦)	備考
2	1	戦前 I	I - 1	①-1	原種製造飼育	1 a11-11-1	a11-11-1	1927	表紙なし(原原種飼育製造成績表)		3枚
3	2	戦前 I	I - 1	①-1	原種製造飼育	2 a11-11-2		1928	参考様式(原原種掃立並原種製造予定計画表他多数)		袋物(雑多な史料)
4	3	戦前 I	I - 1	①-1	原種製造飼育	3 a11-11-3	a11-11-3	1935	表紙なし(昭和10年度蚕種製造計画)		
5	4	戦前 I	I - 1	①-1	原種製造飼育	4 a11-11-4	a11-11-4	1935	表紙に昭和11年度(昭和10年度~11年度原種製造調)		長野県蚕業取締所上
6	5	戦前 I	I - 1	①-1	原種製造飼育	5 a11-11-5	a11-11-5	1936	昭和11年5月 原蚕飼育指針		長野県蚕種業組合
7	6	戦前 I	I - 1	①-1	原種製造飼育	6 a11-11-6	a11-11-6	1937	昭和12年度原蚕種製造報告		藤本蚕業原蚕種部
8	7	戦前 I	I - 1	①-1	原種製造飼育	7 a11-11-7	a11-11-7	1938	原蚕種製造許可申請書類		袋物(法規関係)
9	8	戦前 I	I - 1	①-1	原種製造飼育	8 a11-11-8	a11-11-8	1939	蚕種製造所図面原蚕種管理法届書類		袋物
10	9	戦前 I	I - 1	①-1	原種製造飼育	9 a11-11-9	a11-11-9	1939	原蚕種二関スル農林省提出書類		藤本蚕業株式会社
11	10	戦前 I	I - 1	①-1	原種製造飼育	10 a11-11-10	a11-11-10	1944	表紙なし(原種製造成績書)		1束
12	11	戦前 I	I - 1	①-2	原種掃立	1 a11-12-1	a11-12-1	1929	昭和4年春期原種並二試験飼育掃立明細		綴り
13	12	戦前 I	I - 1	①-2	原種掃立	2 a11-12-2	a11-12-2	1938	昭和13年度掃立明細表		原種部
14	13	戦前 I	I - 1	①-2	原種掃立	3 a11-12-3	a11-12-3	1940	昭和15年春期原種掃立明細簿		
15	14	戦前 I	I - 1	①-2	原種掃立	4 a11-12-4	a11-12-4	1942	昭和17年度掃立届控		藤本蚕業株式会社
16	15	戦前 I	I - 1	①-2	原種掃立	5 a11-12-5	a11-12-5	1943	昭和18年度春期掃立簿		種繭生産科
17	16	戦前 I	I - 1	①-3	品種関係	1 a11-13-1	a11-13-1	1938	新蚕品種/性状並其成績		
18	17	戦前 I	I - 1	①-3	品種関係	2 a11-13-2	a11-13-2	1938	昭和13年2月 新品種性状		袋物

シートタブ: テーブル構成 | 大分類 | 中分類 | 小分類 | カテゴリ | 史料目録

# 目録データ (2)

藤本蚕業史料目録マスタ0114版.xlsx - Excel

ファイル ホーム 挿入 ページレイアウト 数式 データ 校閲 表示 ヘルプ Acrobat PDFelement 何をしますか

遊ゴシック 11 A A 折り返して全体を表示する 標準

B I U 折り返しセルを結合して中央揃え セルを結合して中央揃え

クリップボード フォント 配置 数値 スタイル

条件付き書式 テーブルとしてセルの書式設定 スタイル

U5

	L	M	N	O	P	Q	R	S
1	発行年月	配置	目録頁	分類番号	巻・号	著者	発行元	発行場所
2	昭和2年	第1書庫1段右	126	戦前   - 1 ① - 1_1			藤本蚕業	塩尻村
3	昭和3年	第1書庫1段右	126	戦前   - 1 ① - 1_2			藤本蚕業	塩尻村
4	昭和10年度	第1書庫1段右	126	戦前   - 1 ① - 1_3			藤本蚕業	塩尻村
5	昭和10年度	第1書庫1段右	126	戦前   - 1 ① - 1_4			藤本蚕業	塩尻村
6	昭和11年度	第1書庫1段右	126	戦前   - 1 ① - 1_5			藤本蚕業	塩尻村
7	昭和12年度	第1書庫1段右	126	戦前   - 1 ① - 1_6			藤本蚕業	塩尻村
8	昭和13年	第1書庫1段右	126	戦前   - 1 ① - 1_7			藤本蚕業	塩尻村
9	昭和14年度	第1書庫1段右	126	戦前   - 1 ① - 1_8			藤本蚕業	塩尻村
0	昭和14年度	第1書庫1段右	126	戦前   - 1 ① - 1_9			藤本蚕業	塩尻村
1	昭和19年	第1書庫1段右	126	戦前   - 1 ① - 1_10			藤本蚕業	塩尻村
2	昭和4年	第1書庫1段右	126	戦前   - 1 ① - 2_1			藤本蚕業	塩尻村
3	昭和13年	第1書庫1段右	126	戦前   - 1 ① - 2_2			藤本蚕業	塩尻村
4	15年春期	第1書庫1段右	126	戦前   - 1 ① - 2_3			藤本蚕業	塩尻村
5	昭和17年	第1書庫1段右	126	戦前   - 1 ① - 2_4			藤本蚕業	塩尻村
6	昭和18年度	第1書庫1段右	126	戦前   - 1 ① - 2_5			藤本蚕業	塩尻村
7	昭和13年	第1書庫1段右	126	戦前   - 1 ① - 3_1			藤本蚕業	塩尻村
8	昭和13年2月	第1書庫1段右	126	戦前   - 1 ① - 3_2			藤本蚕業	塩尻村

テーブル構成 大分類 中分類 小分類 カテゴリ 史料目録

# スキーマ(メタデータ構造)→テーブル

- ・ 通番
- ・ 大分類コード
- ・ 中分類コード
- ・ 小分類番号(分類II)
- ・ 棚ラベル
- ・ 枝番
- ・ 史料ID
- ・ フォルダ名称
- ・ 西暦
- ・ 史料名([史料ID] 史料名(西暦))
- ・ 備考
- ・ 発行年月
- ・ 配置
- ・ 目録頁
- ・ 分類番号
- ・ 巻・号 著者
- ・ 発行元
- ・ 発行場所



# 史料IDとアーカイブ内での紐づけ

藤本蚕業 史料目録

はじめの方へ | 新規ユーザー登録 ログイン

検索欄: a12-31-5

検索 全部みる カテゴリ選択 おすすめ記事

並び替え: 管理番号順

登録リスト (該当: 1件)

史料ID	タイトル	西暦	備考	発行年月	配置	目録頁	分類番号	巻・号	著者	発行元	発行場所
a12-31-5	気象観測簿(外気)	1940			第1巻第1段定	128	観前1-2 ③-1-5		藤本	藤本	塩尻

● 地図で見る

藤本蚕業アーカイブ

はじめの方へ

トップ > a1 文書/報告/製造 > [a12-31-5] 気象観測簿(外気) (1940)

[a12-31-5] 気象観測簿(外気) (1940)



気象観測簿  
外気

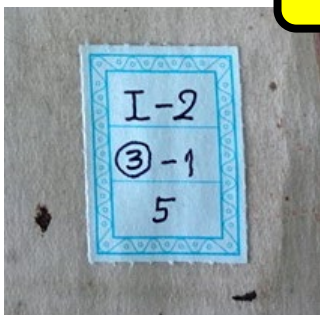
史料ID	a12-31-5
大分類コード	観前1
中分類コード	1-2
小分類コード	③-1
巻番	5
史料ID	a12-31-5
西暦	1940
史料名	気象観測簿(外気)
配置	第1巻第1段定
目録頁	128
分類番号	観前1-2③-1-5
発行元	藤本蚕業
発行場所	塩尻村
ファイル名称	a12-31-5
ハッシュタグ (キーワード)	
ライセンス	表示 (BY)
投稿者	藤本蚕業アーカイブ管理者
管理番号	272
カテゴリ名	a1 文書/報告/製造

ハイパーリンク

目録からメタ引き出し

【史料ID】

a12-31-5



記事の編集

< 記事の編集 >

●投稿者名: 藤本蚕業アーカイブ管理者  
●ニックネーム: 藤本蚕業アーカイブ管理者

●管理番号: 272

●タイトル: [a12-31-5] 気象観測簿(外気) (1940)

●説明文:

●カテゴリ: a1 文書/報告/製造

●写真: ※差し替える場合はファイルを選択



「ファイルを選択」を選択してください

●史料ID: a12-31-5

●メタタググループ: (2022-12-23) a12-31-5 [02]

●位置情報: ○ 記録する ● 記録しない

緯度: 36.417374 経度: 138.216802

史料IDは史料ラベル番号  
をユニークにIDコード化

# 目録分類→アーカイブサイトカテゴリ



## 【カテゴリ】

t1 展示パネル

t2 展示写真等

t3 展示物

a1 文書/戦前/製造

a2 文書/戦前/営業

a3 文書/戦前/会計

a4 文書/戦前/分場

a5 文書/戦前/土浦

a6 文書/戦前/その他

b 文書/戦後

c1 書籍

c2 雑誌

c3 新聞

d 図書/宗家

e 一紙文書

f 文書/宗家/近世

g 文書/宗家/近代

hその後追加



# 午後2:皆さんのアーカイブ構築課題を 聴いて学びあい

- **デジタルアーカイブの関心事**
- **この講座を受講した目的**
- **企画したいデジタルアーカイブ**
- **質問事項 など**

# 次回 (明日2/5) の講座

- ・ **「地域資料デジタルアーカイブの構築に向けて」**
- ・ **オンデマンド受講される方は**
  - 第1回 2/11までに録画視聴 → 受講報告
  - 第2回 2/12までに録画視聴 → 受講報告
- ・ **最終回 2/18 (土)「皆さんのデジタルアーカイブ/地域学習企画披露会」**
- ・ **講座受講がスタート、その後の実践を見据える**

# 本日のまとめ

- ・ **第1回受講報告をご投稿ください**
  - メールでお知らせします

# 話題提供：DA実践のご参考に

- 「みんなでつくる信州上田デジタルマップ」
  - <https://d-commons.net/uedagaku/>
  - 学生がアーカイブ参照のキュレーションを今投稿中
  - 教え／教わるを超えた「学びあい」メディア
  - 『西塩田時報』を参照した「面白記事ピックアップ」
    - <https://d-commons.net/uedagaku?c=27>
- 実践講座1「地域資料活用によるキュレーション講座」
  - <https://d-commons.net/uedagaku/?c=&p=11252>