

藤本蚕業歴史館で学ぶDA養成リスクル/リカレント講座
実践講座1：地域資料活用によるキュレーション講座
②藤本蚕業所蔵資料で近現代のキュレーション

藤本蚕業土浦支店とその史料

2022年12月17日



本日のテキストは
コチラ

前川道博
長野大学・企業情報学部
藤本蚕業プロジェクト代表

<https://d-commons.net/uedagaku/fujimoto?c=&p=18944>

藤本蚕業土浦支店とその史料

- 2016/02/27 現地調査
- 建物は1924年(大正13年)頃に建築



旧制土浦中学(現土浦一高)



藤本蚕業土浦支店のロケーション

- ・ 旧水戸街道に面する 土浦一高のすぐ下



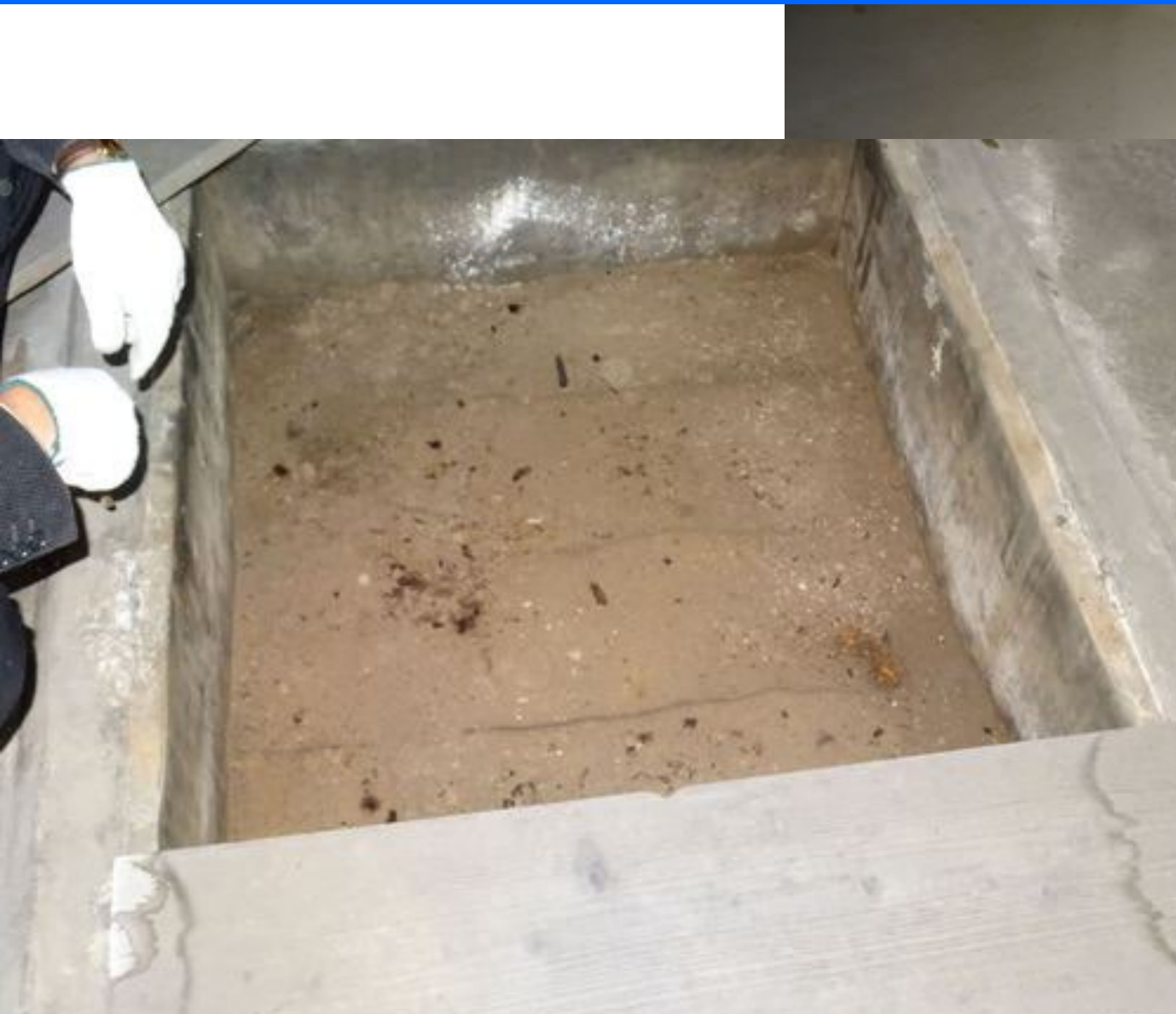
建物内の様子：営業用の土間、金庫



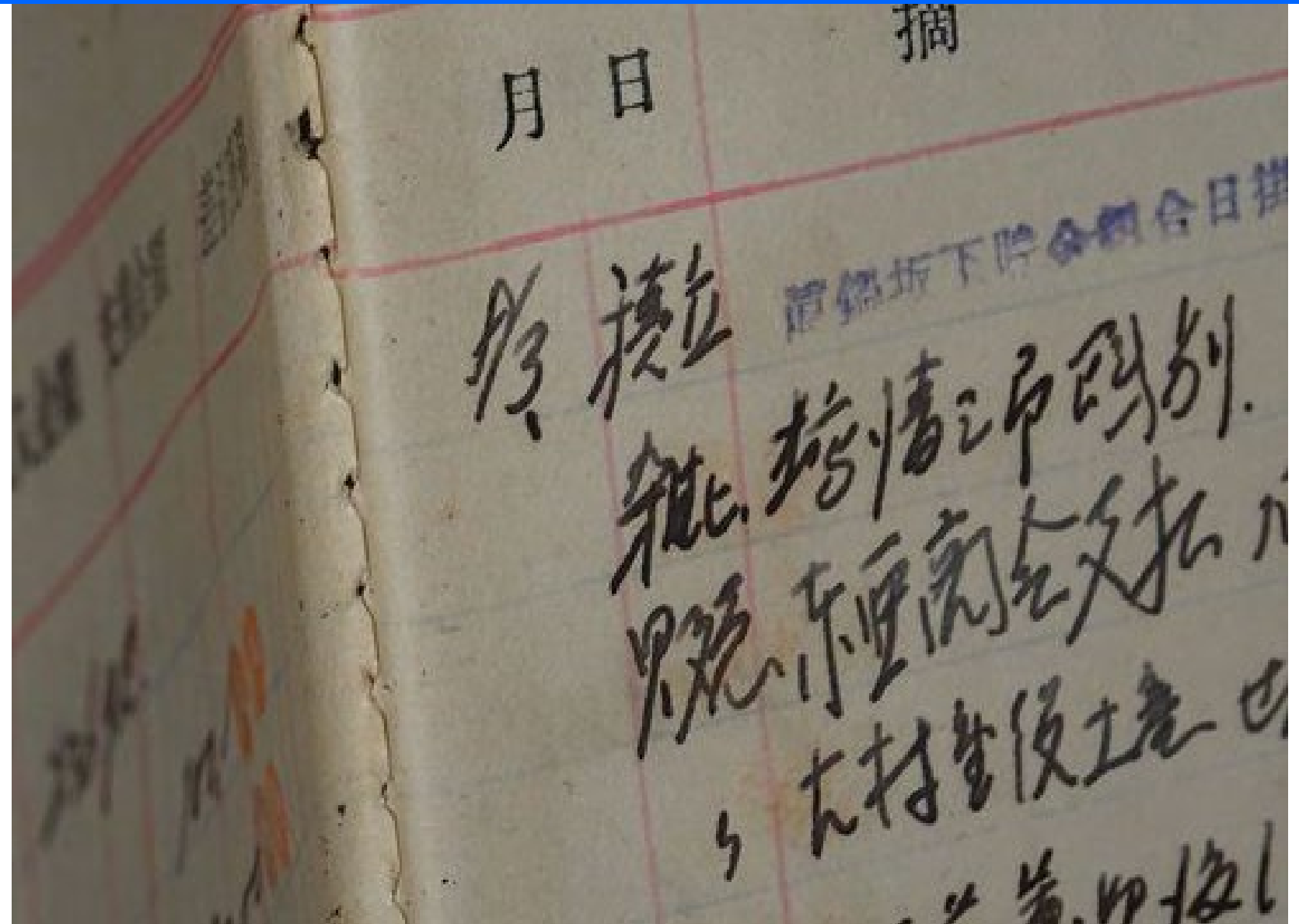
ガラス戸の付いた電話ボックス



促青室



新たに発見された帳簿等の史料



旧真鍋町の地図(昭和2年)

- ・ 土浦市立博物館にも所蔵されていない希少な地図



佐藤勇二さんに聞く

- ・ 土浦支店で1951年頃の約1年間仕事をする
- ・ 2016/01/08藤本工業でヒアリング



<https://youtu.be/MtUStTgpMQo>

史料目録に土浦支店関係書類を追加

・ 2008年秋に移動してきた戦前分の目録

— 148 —

II-6	③	15	1965『社会保険』(～1966年4月)	全社連広報出版部	昭和40年	
II-6	③	16	年代不明火災保険代理店契約書他 1束	千代田生命海上保険株式会社		

2007年5月補遺分(藤本工業の大掃除から出てきた分)

II-6	③	1	1953『社会保険』 7・8月号	社団法人 全国社会保険協会連合会 編集	昭和28年	
II-6	③	2	1954『社会保険』 1～12月号	社団法人 全国社会保険協会連合会 編集	昭和29年	
II-6	③	3	1955『社会保険』 1～12月号	社団法人 全国社会保険協会連合会 編集	昭和31年	
II-6	③	4	1956『社会保険』 1～11月号	社団法人 全国社会保険協会連合会 編集	昭和31年	

2006年6月26日に完了

以下は2008年秋に移動してきた土浦支店関係書類の戦前分の目録である。

大分類のローマ数字にローマ字「T」をつけて区別する

販売調査関係		II-4				第3ケース第5段
販売調査表 他	①					
TII-4	①	1	1931 表紙なしノート		昭和6～13年	
TII-4	①	2	1932 春夏秋蚕種販売予定数量表 蚕収地別扱者一覧表他	藤本蚕業株式会社土浦支店	昭和7年	
TII-4	①	3	1933 春夏秋蚕種販売予定数量表		昭和8年	
TII-4	①	4	1934 春夏秋蚕種販売予定数量表		昭和9年	
TII-4	①	5	1935 夏旅行打合せ・初秋蚕況視察打合 他7点	藤本蚕業株式会社土浦支店	昭和12年	
TII-4	①	6	1936 蚕種代価帳	藤本蚕業株式会社土浦支店	昭和16年	
保険関係		II-6				
千代田生命書類関係簿冊						
TII-6	①-1	1	1907 千代田生命保険関係領収書 他 一袋			

2009年6月22日完了

藤本蚕業アーカイブに土浦関係を追加

- ・ 2016年撮影、とりあえず25件を全部ではなく

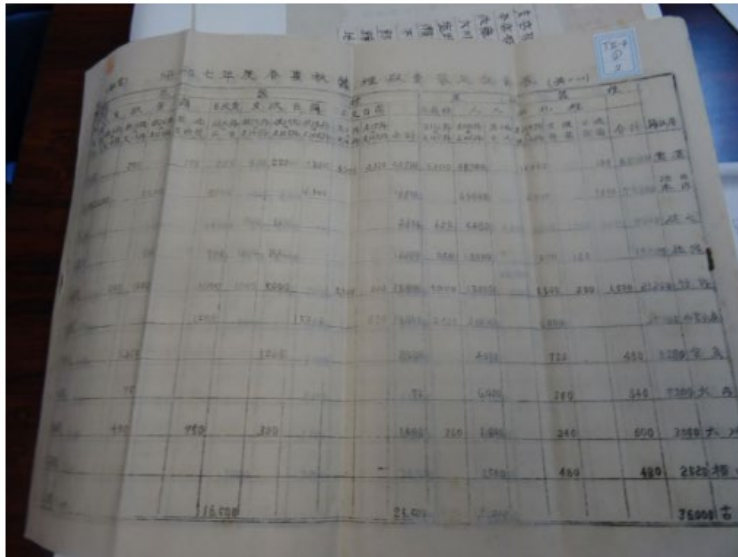


<https://d-commons.net/fujimoto-arch/>

土浦支店関係史料の例

トップ> > [at24-1-2]春夏秋蚕種販売予定数量表・他(1932)

[at24-1-2]春夏秋蚕種販売予定数量表・他(1932)



ダウンロード

T114④2-1932-春夏秋蚕種販売予定数量表・他



DSC00857.jpg



DSC00858.jpg



DSC00859.jpg

トップにもどる

● 地図で見る

● 情報をさがす

検索 全件表示

● ハッシュタグ (キーワード)

同じキーワードを持つ記事

新規投稿

記事の編集

記事の削除

トップページへ