

藤本蚕業プロジェクト
デジタルアーカイブ学会地域アーカイブ部会連携

藤本蚕業歴史館で学ぶ
デジタルアーキビスト養成リスキル/リカレント講座
(オンライン開催)

実践講座1：地域資料活用によるキュレーション講座
12/10(土)・12/17(土)・1/14(土)
実践講座2：地域資料のデジタルアーカイブ化講座
2/4(土)・2/5(日)・2/18(土)



本日のテキストは
コチラ

前川道博
長野大学・企業情報学部
藤本蚕業プロジェクト代表

藤本蚕業歴史館で学ぶDA養成リスキル/リカレント講座
実践講座1：地域資料活用によるキュレーション講座

②藤本蚕業所蔵資料で 近現代のキュレーション

2022年12月17日



本日のテキストは
コチラ

前川道博

長野大学・企業情報学部
藤本蚕業プロジェクト代表

<https://d-commons.net/uedagaku/fujimoto?c=&p=18944>

実践講座1構成： 地域資料活用によるキュレーション講座

① 12月10日(土) 10:00～16:00

藤本蚕業歴史館に学ぶ地域アーカイブの活用

② 12月17日(土) 10:00～16:00

藤本蚕業所蔵資料で近現代のキュレーション

③ 1月14日(土) 13:00～16:00

皆さんのキュレーション披露会

本日の講座

藤本蚕業所蔵資料で近現代のキュレーション

10:00 一次資料を使ったキュレーションのいざない

10:15 キュレーション実例紹介

講師:桂木恵(上田小県近現代史研究会事務局長)

11:00 近現代を捉える視点

講師:小平千文(上田小県近現代史研究会会長)

(12:00 休憩)

13:00 『藤本蚕業歴史館アーカイブ』で藤本蚕業の資料を探る

13:30 近現代のキュレーション「一次資料をして語らせる」

(14:20 休憩)

15:30 キュレーションをアウトプットする(d-commons.net マイサイト実習)

16:00 終了

オンデマンド講座

①資料の分類とメタデータ 講師:井上透(岐阜女子大学教授)

②著作権と資料の権利処理 講師:久世均(岐阜女子大学教授)

一次資料を使ったキュレーションのいざない 知識消費から知識循環へ

- ・ 社会は知識消費から知識循環にチェンジする
- ・ これまで = **知識消費型社会**
 - 紙媒体、共有されにくく知識を忘れていく
 - 知識のヒエラルキー、上意下達、一方向、受け売り
- ・ これから = **知識循環型社会**
 - デジタル化によるパラダイムシフト
 - **一次資料**が共有され、探求・発見型の学習が促進
 - **一次資料**も学習のアウトカムも蓄積・共有される
 - 個人が生きがいを持てる社会(ウェルビーイング)

一次資料を使ったキュレーションのいざない 図書館と何が違う？

- **図書館とデジタルアーカイブは何が違うか**
 - **文書館の資料**
 - 一次資料、多くは紙媒体
 - デジタルアーカイブにより代替
 - **図書館の図書**
 - ライブラリは普遍的概念、しかし現実には紙の複製物
 - 主に出版物＝複製物、多くは紙媒体
 - **その他地域にある資料**
 - 多くは一次資料
 - 印刷されてもそこに埋もれている紙媒体の資料
 - 目録化、共有化、デジタル化などが待たれている

地域に埋もれたままの資料が圧倒的大多数 忘れられデジタル化もされない

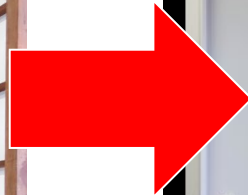
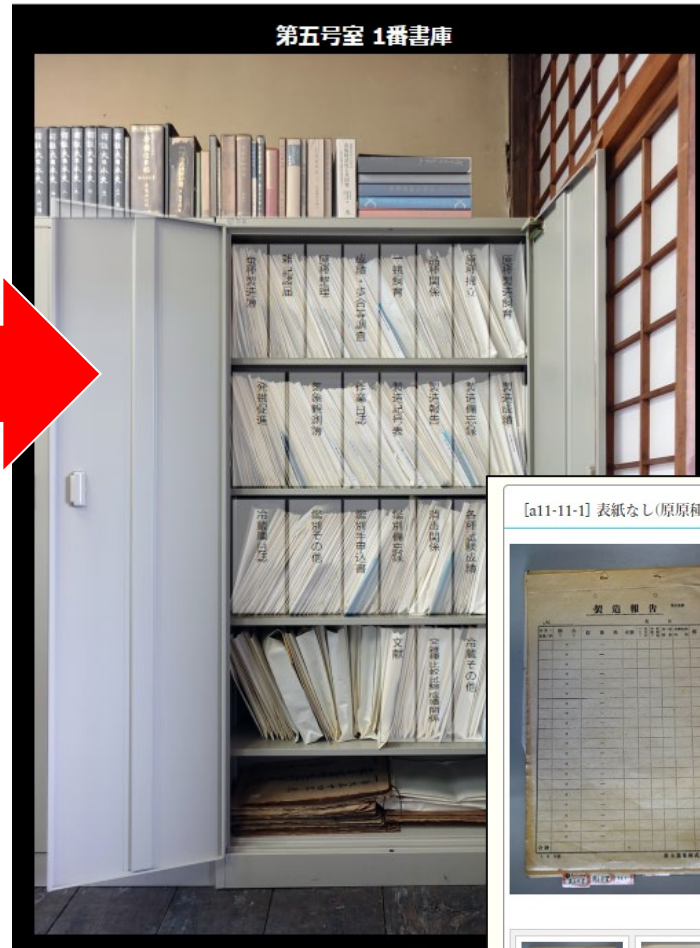


藤本蚕業歴史館もチェンジの時

物理的な場所と資料



アクセス自由なサイバー空間



第五号室 1番書庫

[a11-11-1] 表紙なし(原原種飼育製造成績表) (1927)

印刷

● 検索で見る
● 情報をさがす
検索 全件表示
● ハッシュタグ (キーワード)
同じキーワードを持つ記事
ログイン
トップページへ

Three small thumbnail images of other documents or pages from the archive.

藤本蚕業の所蔵資料を 自由自在に取り出す



所蔵資料書庫配置図

バック
ヤード

第5

第4

第3

34

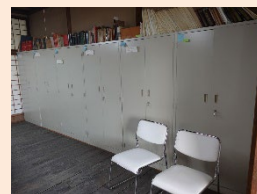
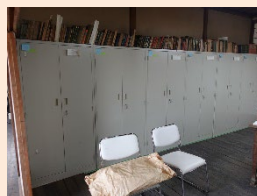


7
8
9
10
11
12



6
5
4
3
2
1

27
26
25
24
23
22



28
29
30
31
32
33



15
16
17
18
19

3L (右列)

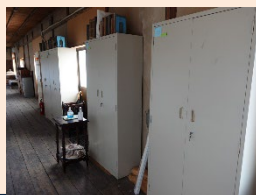
1L (左列)

1R (右列)

2L (左列)

2R (右列)

廊下



13

出入口

14

20

21



藤本蚕業の史料状況

史料群と保管場所

保管場所	史料群	数量	備考	史料点数
藤本蚕業歴史館	藤本本家近世史料	ロッカー33基	2009/09目録化	
藤本蚕業歴史館	藤本本家近代史料			
藤本蚕業歴史館	藤本蚕業関係史料			
藤本蚕業歴史館	藤本蚕業蒐集文献史料			
藤本蚕業歴史館	旧佐藤宗家保存文献史料			
(同館保管)	旧佐藤宗家文書(東北大持出)	ダンボール105箱	返還済	1250
(同館保管)	旧佐藤宗家文書(東北大持出)	20箱程度?	未返還	
(佐藤隆一家)	『続錦雑誌』	1箱		89
上田市立図書館	藤盧文庫		1956/12目録化	1706
上田市立博物館	佐藤家文書			

目録:

『藤本蚕業歴史館史料目録』2009年10月 藤本工業株式会社

『佐藤隆一家(旧佐藤宗家)文書目録』2018/09/27版 未整理分あり(東北大長谷部研究室編)

『藤盧文庫分類目録』1956年12月 上田市立図書館

令和4年度は「史料目録」の完全デジタル化を行う。「藤本蚕業関係史料」(企業体としての藤本蚕業の史料、1908年以降)に限定し、その一部をモデル的に、かつ、リカレント講座で利用する目的で対象を絞りデジタル化する。

『藤本蚕業歴史館史料目録』サンプル

— 126 —

藤本蚕業合名(株)会社関係史料 戦前編

戦前編 蚕種製造関係 I

第1ケース全部～第2ケース第1段

分類Ⅰ	分類Ⅱ	番号	年代	項 目	備 考	和 暦	配置
原種関係				I-1			
原種製造飼育	①-1						1段右
I-1	①-1	1	1927	表紙なし(原原種飼育製造成績表)	3枚	昭和2年	
I-1	①-1	2	1928	参考様式(原原種掃立並原種製造予定計画表他多数)	袋物(雑多な史料)	昭和3年	
I-1	①-1	3	1935	表紙なし(昭和10年度蚕種製造計画)		昭和10年度	
I-1	①-1	4	1935	表紙に昭和11年度(昭和10年度～11年度原種製造調)	長野県蚕業取締所上田支所	昭和10年度	
I-1	①-1	5	1936	昭和11年5月 原蚕飼育指針	長野県蚕種業組合	昭和11年度	
I-1	①-1	6	1937	昭和12年度 原蚕種製造報告	藤本蚕業原蚕種部	昭和12年度	
I-1	①-1	7	1938	原蚕種製造許可申請書類	袋物(法規関係)	昭和13年	
I-1	①-1	8	1939	蚕種製造所図面 原蚕種管理法届書類	袋物	昭和14年度	
I-1	①-1	9	1939	原蚕種ニ関スル農林省提出書類	藤本蚕業株式会社	昭和14年度	
I-1	①-1	10	1944	表紙なし(原種製造成績書)	1束	昭和19年	
原種掃立	①-2						1段右
I-1	①-2	1	1929	昭和4年 春期原種並ニ試験飼育掃立明細	綴り	昭和4年	
I-1	①-2	2	1938	昭和13年度 掃立明細表	原種部	昭和13年	
I-1	①-2	3	1940	昭和15年春期 原種掃立明細簿		同 15年春期	
I-1	①-2	4	1942	昭和17年度 掃立届控	藤本蚕業株式会社	昭和17年	
I-1	①-2	5	1943	昭和18年度 春期掃立簿	種繭生産科	昭和18年度	
品種関係	①-3						1段右
I-1	①-3	1	1938	新蚕品種ノ性状並其成績		昭和13年	
I-1	①-3	2	1938	昭和13年2月 新品種性状	袋物	昭和13年2月	
I-1	①-3	3	1940	蚕品種ニ関スル調査	農林省蚕糸試験場 袋入	昭和15年	
一蛾飼育	①-4						1段右
I-1	①-4	1	1932	昭和7年度 一蛾育飼育カード 夏蚕期		昭和7年度	
I-1	①-4	2	1933	昭和8年度 1蛾育試験 %エリス区明細票	藤本蚕業株式会社 試験部	昭和8年度	
I-1	①-4	3	1935	表紙なし(秋期一蛾育試験表他3点)		昭和10年度	
I-1	①-4	4	1936	ノート(一蛾育関係) セイゴ		昭和11年	
成績・歩合等調査	②-1						1段中
I-1	②-1	1	1926	大正15年度 原種成績調査表		大正15年度	5段左
I-1	②-1	2	1927	昭和2年度 原種成績調査表		昭和2年度	
I-1	②-1	3	1930	昭和5年春蚕期 孵化歩合調査表	2冊 原種部	昭和5年	
I-1	②-1	4	1930	表紙なし(催青日数・温度・湿度・孵化歩合表)		同 5年夏期	
I-1	②-1	5	1931	昭和6年度 一粒繰成績調査表	藤本蚕業株式会社原種部	昭和6年度	別置
I-1	②-1	6	1931	表紙なし(昭和6年春期 繭質調査)		昭和6年度	
I-1	②-1	7-1	1931	無題(春・夏期 繭層量・歩合等関係の表)	綴り	昭和6年度	
I-1	②-1	7-2	1931	無題袋物(織度・切断調節表・グラフ)			
I-1	②-1	8	1931	昭和6年度 減蚕歩合調査表		昭和6年度	別置
I-1	②-1	9	1932	1932年 減蚕歩合・原蚕飼育経過調査表		1932年度	別置

所蔵文書整理作業の風景 2004～2009年頃



藤本工業が
上田小県近現代史研究会
に資料整理を委託

画像提供:新津新生氏
(上田小県近現代史研究会)

キュレーション実例紹介 & 近現代を捉える視点(1)

- **桂木恵さん(上田小県近現代史研究会)**
 - 藤本蚕業歴史館所蔵資料の概要
 - 近現代史研究の視点
 - 史料保存の重要性と今後
- **前川道博**
 - 藤本蚕業土浦支店とその資料

キュレーション実例紹介 & 近現代を捉える視点(2)

- ・ **小平千文さん(上田小県近現代史研究会)から**
 - **上田小県近現代史研究会の紹介**
 - **藤本蚕業について**
 - **藤本蚕業歴史館の開設**
 - **近現代史を捉える視点**